

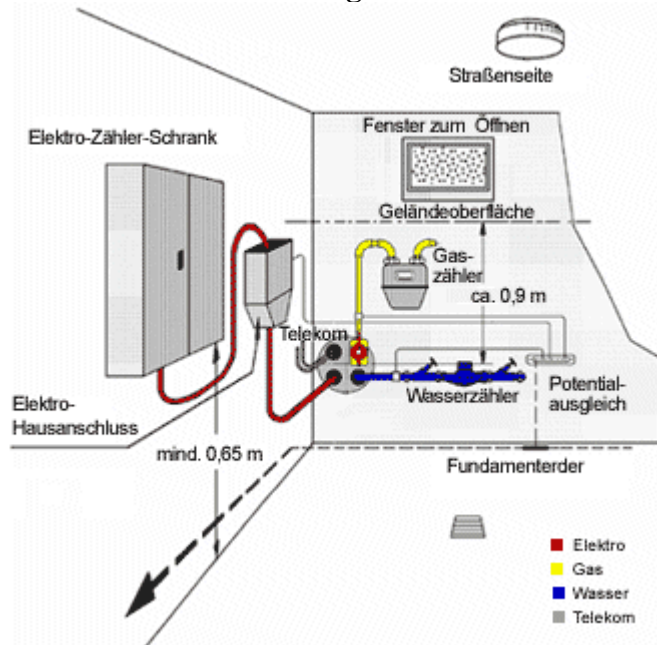
Hausanschlussraum

Für die korrekte Installation Ihrer Anschlüsse sind einige Richtlinien zu beachten, die wir Ihnen auf dieser Seite zusammengestellt haben. Wie Sie mit einer zentralen Mauerdurchführung Ordnung schaffen, zeigt Ihnen unsere Skizze.

■ Allgemeines

- Um Platz zu sparen und damit sämtliche Messeinrichtungen leicht abzulesen sind, sollen die Netz-/Hausanschlüsse und Messeinrichtungen in einem gemeinsamen Raum zusammengelegt werden (Hausanschluss- und Zählerraum). Dieser Raum darf **nicht** für andere Zwecke (z. B. als Abstellraum) genutzt werden. Die Skizze zeigt Ihnen, wie Sie die unterschiedlichen Anschlüsse in einer Mauerdurchführung bündeln können.

Hausanschlussraum mit gemeinsamer Mauerdurchführung



■ Hausanschluss- und Zählerraum

- Hausanschlussraum muss den Anforderungen nach DIN 18012 entsprechen.
- Er darf nicht zu warm (maximal 30° C Raumtemperatur und maximal 25° C Trinkwassertemperatur) und muss erreichbar und trocken sein.
- Die Größe des Anschlussraums ist im Einzelfall festzulegen.
- Der Raum ist im 1.Untergeschosskeller an der unmittelbar an der Straßenseite gelegenen Außenwand vorzusehen.
- Einrichtungen für Elektro- und Fernmeldeversorgung sollen nicht an der gleichen Wand wie die Einrichtungen für die Wasser- und Erdgasversorgung angeordnet werden.
- Wände, an denen Leitungen, Anschluss- und Betriebseinrichtungen befestigt werden sollen, müssen den Belastungen entsprechend ausgebildet sein.

■ **Zugänglichkeit des Hausanschluss- und Zählerraumes**

- Um eine sichere Versorgung zu gewährleisten sowie die Ablesung, Kontrolle und Wartung der Messeinrichtung zu erlauben, benötigen die Mitarbeiter der Mainzer Netze GmbH ungehinderten Zutritt zum Hausanschlussraum (§ 16 AVBWasserV bzw. § 21 NAV / NDAV). Dadurch wird in Gefahrensituationen oder bei Störungen eine zusätzliche kritische Verzögerung wichtiger Maßnahmen vermieden.

■ **Beschriftung des Hausanschluss- und Zählerraumes**

Der Raum ist an der Zugangstüre mit dem Text "Hausanschluss- und Zählerraum" dauerhaft kenntlich zu machen.