

Anzeige der Informationen in der unteren Displayzeile nach Eingabe der PIN

Anzahl kurzes Anleuchten	Anzeige Funktion der unteren Displayzeile	Bedeutung der Anzeige
1 Mal	888d	Displaytest
2 Mal	P	Anzeige der aktuellen Wirkleistung in Watt
3 Mal	E	Verbrauch seit der letzten Nullstellung in kWh
4 Mal	E	Verbrauch seit der letzten Nullstellung durch 2 Mal „langes Anleuchten“ löschen
5 Mal	1d	Verbrauch der letzten 24 Stunden
6 Mal	7d	Verbrauch der letzten 7 Tage
7 Mal	30d	Verbrauch der letzten 30 Tage
8 Mal	365d	Verbrauch der letzten 365 Tage
9 Mal	HIS	Historische Werte durch 2 Mal „langes Anleuchten“ löschen
10 Mal	Inf	INFO-Schnittstelle Datensatz durch „langes Anleuchten“ Statusänderung von ON auf OFF
11 Mal	Pin	PIN-Schutz-Status durch „langes Anleuchten“ Statusänderung von ON auf OFF
12 Mal	P	Anzeige der aktuellen Wirkleistung in Watt

120 Sekunden nach der letzten Betätigung zeigt die untere Displayzeile wieder die aktuelle Leistung an.

Hinweis: Diese Bedienungsanleitung hat Gültigkeit für einen Eintarif-Bezugszähler. Bei anderen Zählerausführungen weicht die Menüführung ab.

Mainzer Netze GmbH
Rheinallee 41, 55118 Mainz
T 0 61 31 / 12 74 74
info@mainzer-netze.de
www.mainzer-netze.de

Stand 03 / 2018



Moderne Messeinrichtung

Kurzbedienungsanleitung

Die Unternehmensgruppe Mainzer Stadtwerke AG:



MAINZER
NETZE

mainzer-netze.de

Vorteile der modernen Messeinrichtung

Mit Hilfe der modernen Messeinrichtung erhöht sich die Transparenz Ihres Stromverbrauchs und hilft Ihnen somit Kosten einzusparen. Neben dem für die Abrechnung relevanten Zählerstand in der oberen Displayzeile haben Sie die Möglichkeit, folgende Werte in der unteren Displayzeile nach PIN-Eingabe einzusehen:

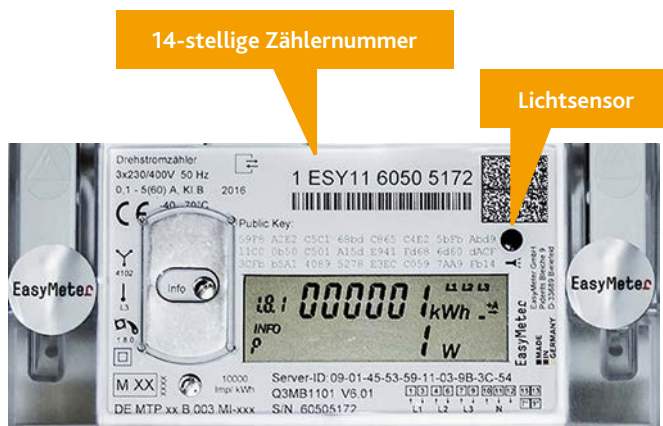
- Aktuelle Leistung in Watt
- Verbrauch innerhalb eines selbst gewählten Zeitraums
- Verbrauch der letzten 24 Stunden, 7 Tage, 30 Tage und 365 Tage

Bedienung der modernen Messeinrichtung

Zur Bedienung Ihrer modernen Messeinrichtung benötigen Sie eine handelsübliche Taschenlampe. Damit betätigen Sie den optischen Sensor (optischer Taster) auf der Vorderseite des Gerätes.

Bei der Betätigung des Lichtsensors wird unterschieden zwischen:

- kurzem Anleuchten: länger als 0 Sekunden und kürzer als 4 Sekunden
- langem Anleuchten: länger als 5 Sekunden



Das Display der modernen Messeinrichtung



1. Zählwerkskennzeichnung Strombezug Gesamt
2. Für die Abrechnung relevanter Zählerstand in kWh
3. Statusanzeige der angeschlossenen Phasen
4. Anzeige der Energierichtung
(A+ bedeutet Strombezug aus dem Netz)
5. Anzeige der Verbrauchsinformation entweder in W oder kWh
(erst nach Freischaltung durch PIN-Eingabe sichtbar)
6. Anzeige der Funktionen der unteren Displayzeile (INFO-Zeile)
Pin PIN-Eingabe möglich
P Aktuelle Leistung
E Verbrauch seit der letzten Nullstellung
1d Verbrauch der letzten 24 Stunden
7d Verbrauch der letzten 7 Tage
30d Verbrauch der letzten 30 Tage
365d Verbrauch der letzten 365 Tage
InF Datensatz Infoschnittstelle
Pin Status PIN-Schutz

Eingabe der PIN

Um Ihre persönlichen Verbrauchsdaten der unteren Displayzeile des Stromzählers vor unberechtigtem Zugriff zu schützen, werden diese durch eine vierstellige PIN geschützt.

Um die PIN einzugeben, leuchten Sie mit der Taschenlampe kurz auf den Lichtsensor. Nach dem ersten „kurzen Anleuchten“ erscheint ein Displaytest (alle vorhandenen Zeichen werden sichtbar). Nach einem weiteren „kurzen Anleuchten“ können Sie Ihre PIN eingeben. An der ersten Stelle erscheint eine Null, die nach jedem „kurzen Anleuchten“ um eine Stelle hochgezählt wird. Wenn nun die richtige Ziffer erscheint, warten Sie ca. 3 Sekunden. Dadurch wird die Zahl übernommen und die nächste Ziffer kann eingegeben werden. Wiederholen Sie diesen Vorgang, bis die PIN vollständig eingegeben wurde.

Nach der erfolgreichen Eingabe ist die untere Displayzeile dauerhaft aktiviert, kann jedoch über den Menüpunkt „PIN on“ wieder deaktiviert werden.

Wie erhalte ich die PIN?

Nach dem Einbau der modernen Messeinrichtung senden wir Ihnen die PIN auf Anfrage per Post zu. Hierzu nutzen Sie bitte das Online-Kontaktformular unter www.mainzer-netze.de/kundenservice/ kontakt. Dort wählen Sie als Ihr Anliegen den Menüpunkt „Anforderung der Zähler-Pin“ aus, befüllen die notwendigen Felder und übermitteln uns Ihre Anfrage durch Klicken des Feldes „Absenden“. Die PIN ist fest im Zähler hinterlegt und kann nicht geändert werden. Eine mehrfache Fehleingabe der PIN führt nicht zur Sperrung der Anzeige.

Löschen historischer Verbrauchswerte

Wenn sie bei einem Wohnungswechsel Ihre persönlichen historischen Verbrauchswerte löschen möchten, schalten Sie dazu die Anzeige auf „HIS Clr“. Durch das erste „lange Anleuchten“ wechselt die Anzeige auf „HIS Clr on“. Ein zweites „langes Anleuchten“ löscht die historischen Verbrauchswerte. Diese werden dann mit „-“ angezeigt.